



Caratteristiche applicative

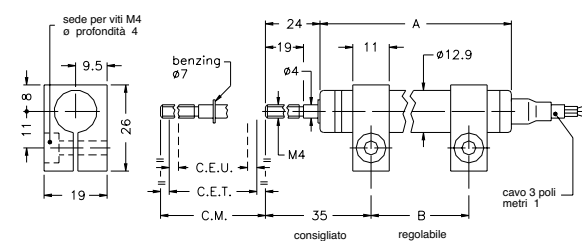
- La custodia cilindrica da 1/2 pollice, unitamente alla disponibilità di tutti i sistemi di fissaggio (staffe, snodi o flangia), rende la serie PZ12 particolarmente versatile per la risoluzione di una gamma sempre più ampia di applicazioni
- La struttura ottimizzata dal punto di vista meccanico rende il prodotto idoneo alla sviluppo di varie esecuzioni speciali (per dettagli, rivolgersi al servizio clienti Gefran)
- L'installazione è resa più semplice dall'assenza di una variazione di segnale elettrico in uscita, all'esterno della corsa elettrica teorica
- Ideale per macchine per la lavorazione e rifinitura di legno e vetro come anche per banchi prova nel settore automotive

CARATTERISTICHE TECNICHE

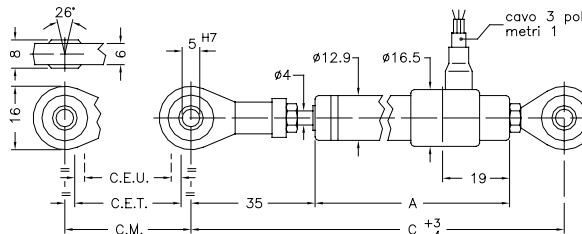
Corsa elettrica utile (C.E.U.)	25/50/75/100/125/150/200/250
Risoluzione	infinita
Grado di protezione	IP60
Linearità indipendente (entro la C.E.U.)	vedi tabella
Velocità di spostamento	< = 10 m/s
Forza di spostamento	< = 0.5N
Durata di vita	>25x10 ⁶ m percorsi, oppure 100x10 ⁶ manovre, dei due il più restrittivo (entro la C.E.U.)
Vibrazioni	5...2000Hz, Amax =0,75 mm amax. = 20 g
Shock	50 g, 11ms.
Tolleranza sulla resistenza	± 20%
Corrente raccomandata nel circuito di cursore	< 0,1 µA
Massima corrente nel circuito di cursore in caso di malfunzionamento	10mA
Tensione max. applicabile	Vedi tabella
Isolamento elettrico	>100MΩ a 500V=, 1bar, 2s
Rigidità dielettrica	< 100 µA a 500V~, 50Hz, 2s, 1bar
Dissipazione a 40°C (0W a 120°C)	vedi tabella
Coeff. termico effettivo della tensione di uscita	< 1,5ppm/°C
Temperatura d'impiego	-30...+100°C
Temperatura di stoccaggio	-50...+120°C
Materiale costruttivo corpo trasduttore	Alluminio anodizzato
Materiale costruttivo albero di trascinamento	Nylon 66 G 25
Fissaggio	Acciaio Inox AISI 303 Meccanico con staffe e snodi autoallineanti o flangia

DIMENSIONI MECCANICHE

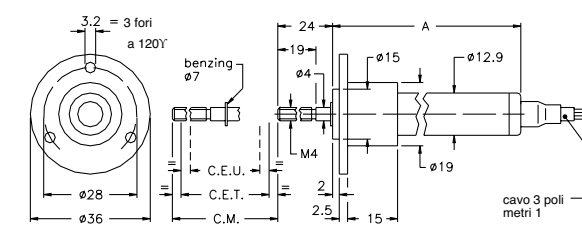
PZ12-S



PZ12-A



PZ12-F



Importante: Tutti i dati riportati a catalogo per i valori di linearità, durata di vita, ripetibilità, coefficienti di temperatura, sono validi per l'utilizzo del sensore come partitore di tensione con una corrente massima circolante nel cursore $I_c \leq 0.1 \mu A$.

DATI ELETTRICI / MECCANICI

MODELLO		25	50	75	100	125	150	200	250	
Corsa elettrica utile (C.E.U.) + 1 / -0	mm	25	50	75	100	125	150	200	250	
Corsa elettrica teorica (C.E.T.) ± 1	mm	C.E.U. +1								
Resistenza (sulla C.E.T.)	kΩ	1	2	3	4	5	6	8	6	
Linearità indipendente (entro la C.E.U.)	± %	0,2	0,1	0,1	0,1	0,05	0,05	0,05	0,05	
Dissipazione a 40°C (0W a 120°C)	W	0,5	1	1,5	2	2,5	3	3	3	
Tensione max. applicabile	V	20	40	60						
Corsa meccanica (C.M.)	mm	C.E.U. +5								
Lunghezza custodia (A)	mod. PZ12 - S	mm	74,5	99,5	124,5	149,5	174,5	199,5	249,5	299,5
	mod. PZ12 - A	mm	102	127	152	177	202	227	277	327
	mod. PZ12 - F	mm	74,5	99,5	124,5	149,5	174,5	199,5	249,5	299,5
Interasse staffe consigliato (B)	mm	42	67	92	117	142	167	217	267	
Interasse min. fra snodi (C)	mm	153	178	203	228	253	278	328	378	
Peso	mod. PZ12 - S	g	45	55	65	75	85	95	115	135
	mod. PZ12 - A	g	70	80	90	100	110	120	140	160
	mod. PZ12 - F	g	60	70	80	90	100	110	130	150

CONNESSIONI ELETTRICHE

uscita cavo
blu
giallo
marrone

C.E.U.
C.E.T.
C.M.

Lato connessioni

AVVERTENZE PER L'INSTALLAZIONE

- Rispettare le connessioni elettriche indicate (non utilizzare il trasduttore come una resistenza variabile)
- Effettuare la calibrazione del trasduttore avendo cura di regolare la corsa in modo che l'uscita non scenda sotto l'1% o salga oltre il 99% del valore della tensione di alimentazione.

SIGLA DI ORDINAZIONE

Trasduttore di posizione **PZ12**

Montaggio su staffe	S
Montaggio su snodi autoallineanti	A
Montaggio su flangia	F

Modello

Es.: **PZ12 - S - 25**
Trasduttore di posizione modello PZ12, montaggio su flangia, corsa elettrica utile (C.E.U.) 25mm.

Nessun certificato allegato	0
Curva di linearità da allegare	L
Lunghezza cavo 1 mt	0
Lunghezza cavo 2 mt	2
Lunghezza cavo 3 mt	3
Altre lunghezze a richiesta
Colore teste in plastica (verde)	0
Colore teste in plastica (nero)	N

0 0 0 X 0 0 0 X 0 0

ACCESSORI

	Codice
Staffa di fissaggio PZ12-S (2 pz inclusi nella confezione)	STA074

GEFRAN spa si riserva il diritto di apportare modifiche estetiche o funzionali in qualsiasi momento e senza preavviso alcuno